



Université Fédérale



Toulouse Midi-Pyrénées

L'ÉCOLE DES DOCTEURS

DE L'UNIVERSITÉ FÉDÉRALE TOULOUSE MIDI-PYRÉNÉES

*Pour une formation doctorale tournée vers l'emploi
et l'ouverture Internationale*

LE DOCTORAT À TOULOUSE

- + 4000 doctorant.es inscrit.es chaque année (dont 38% d'internationaux)
- + 800 soutenance de thèse / an
- 8 établissements habilités à délivrer le doctorat
- + 150 laboratoires de recherche
- 15 écoles doctorales

ED AA
ED ALLPH@
ED BSB
ED CLESCO
ED DSP

EDMITT
ED GEETS
ED MEGEP
ED SDM
ED SDU2E

ED SEVAB
ED SYSTEMES
ED TESC
ED TSE
ED TSM

L'École des Docteurs de Toulouse est le collège doctoral, un service de l'Université Fédérale Toulouse Midi-Pyrénées qui **fédère et accompagne les 15 ED** du site dans leurs missions.

Le collège doctoral est l'entité qui rassemble l'ensemble des écoles doctorales d'une même université. Il définit la politique générale du doctorat pour l'université.

LES MISSIONS DE L'EDT

Coordination et mutualisation des actions pour les écoles doctorales

L'EMPLOI DES DOCTEURS

Favoriser la poursuite de carrière



- ✓ Observatoire du Doctorat
- ✓ Réseau Toulouse Alumni Docteurs

FORMATION DOCTORALE

Pour la thèse et l'après-thèse



- ✓ Catalogue de formations transdisciplinaires
- ✓ Formation à l'éthique
- ✓ Formation à la pédagogie universitaire

Retrouvez l'ensemble de nos missions sur [ce document](#) ou sur le site [Doctorat Toulouse](#)

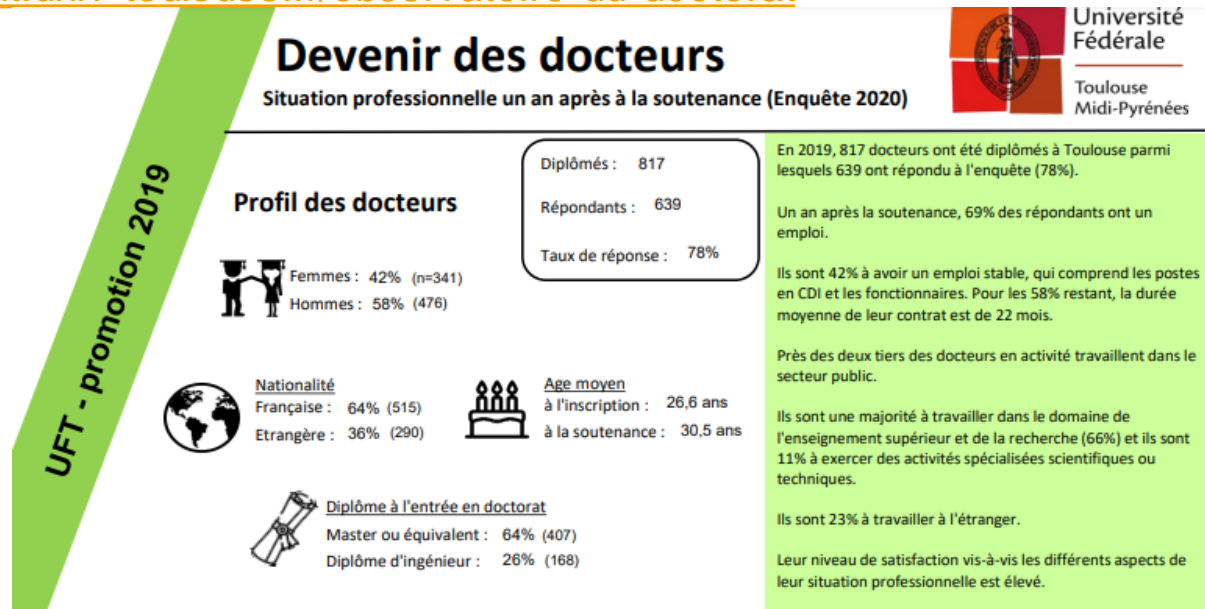
L'OBSERVATOIRE DU DOCTORAT

Depuis 2015, l'EDT mène annuellement une enquête sur le devenir professionnel de ses docteurs.

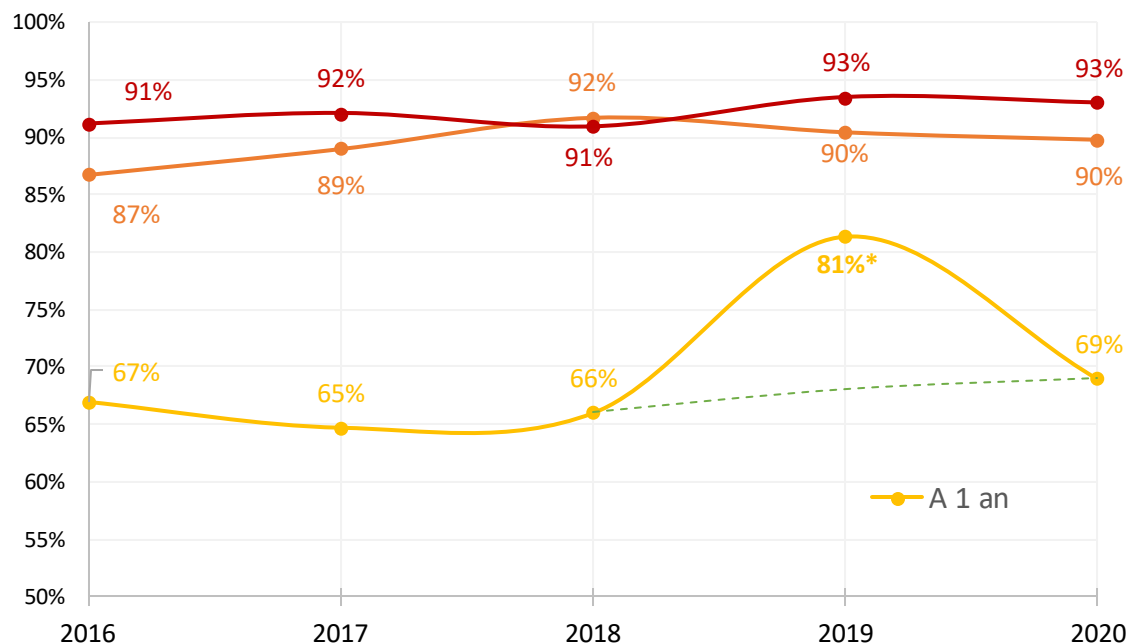
En lien étroit avec les 15 ED et les établissements délivrant le diplôme, trois promotions de diplômé.es sont enquêtées afin de connaître leur situation professionnelle à 1, 3 et 5 ans après leur soutenance.

Les rapports de ces enquêtes sont à retrouver sur notre page dédiée :

<https://doctorat.univ-toulouse.fr/observatoire-du-doctorat>



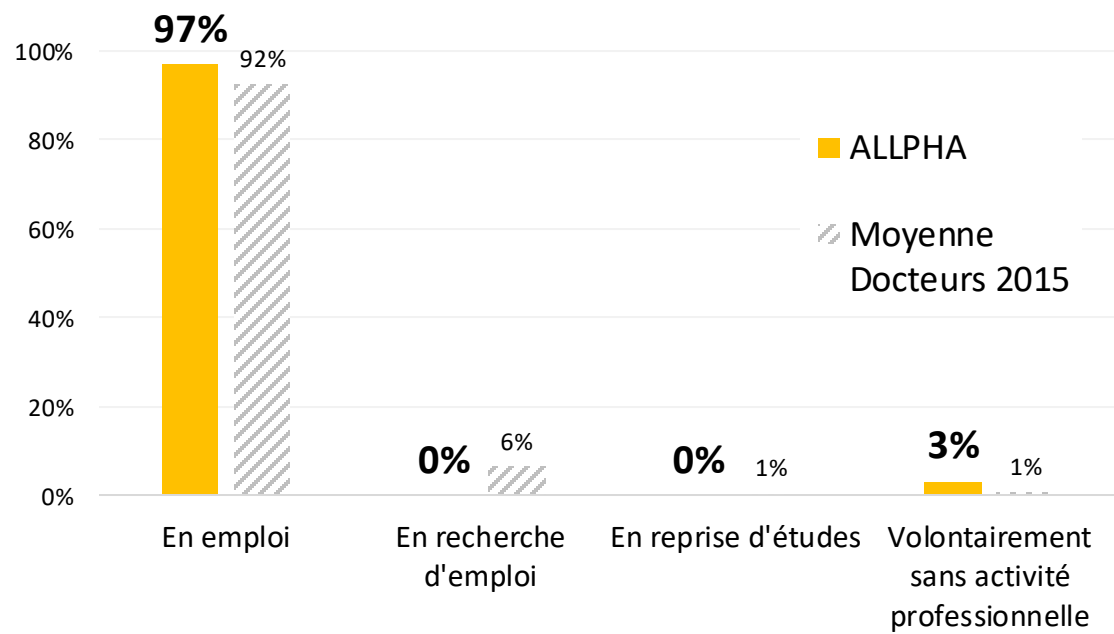
Evolution du taux d'emploi (toutes ED confondues)



*** L'enquête IPDoc2019 interroge les docteurs sur leur situation professionnelle au 1er décembre, contrairement aux autres enquêtes qui le font au 1er janvier. Ainsi pour 2019, les docteurs ont eu plus de mois pour trouver du travail, expliquant un taux d'emploi plus élevé. Il ne s'agit pas d'une rupture de tendance propre à cette année mais d'une différence méthodologique.**

Source : Enquêtes d'insertion professionnelle, Université fédérale Toulouse Midi-Pyrénées, MESRI. Traitement Ecole des Docteurs de Toulouse.

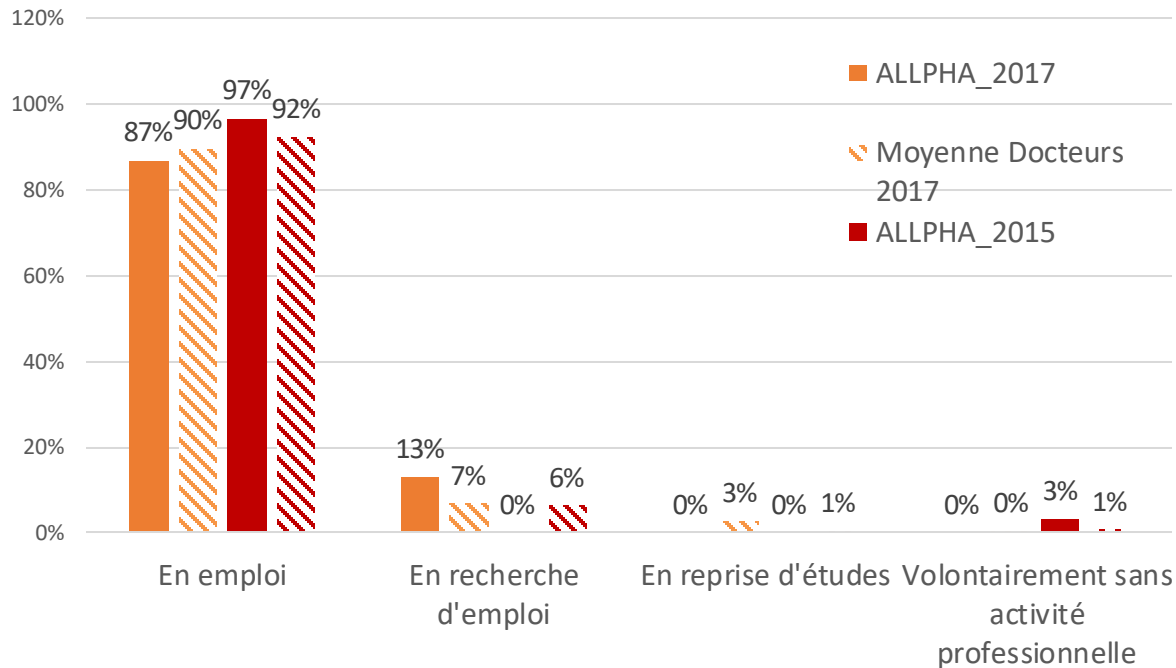
Taux d'emploi 1 an après la soutenance



Un an après la soutenance, 97% des docteurs ont un emploi. Il s'agit d'un taux d'emploi supérieur à celui observé dans toutes les ED confondues.

Source : Enquête Devenir des Docteurs 2020, promotion 2019. Ecole des docteurs de Toulouse

Taux d'emploi 3 et 5 ans après la soutenance

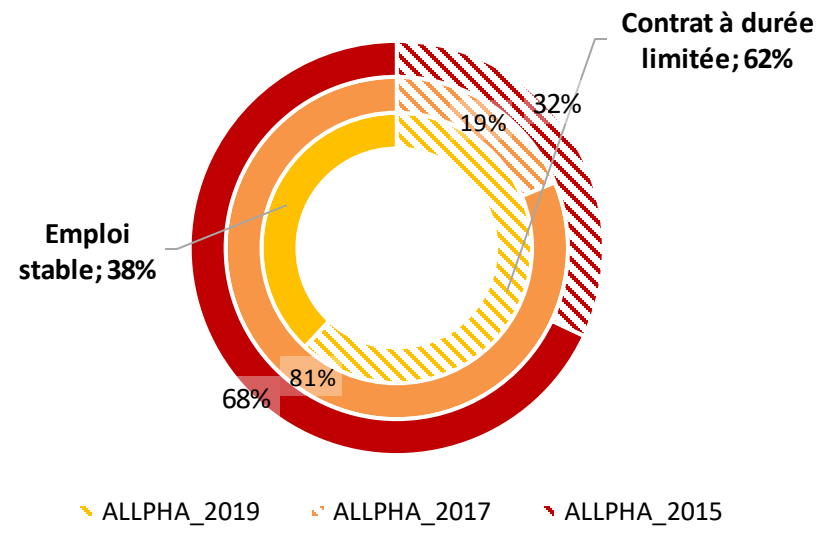
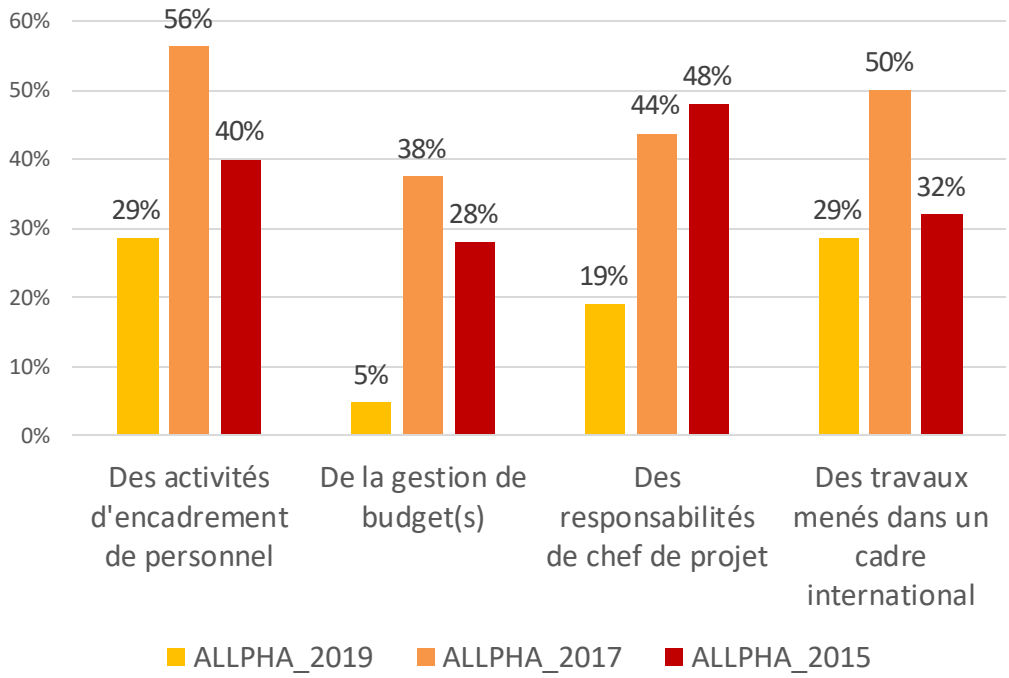


87% des docteurs ont un emploi 3 ans après leur soutenance, il s'agit d'un taux légèrement inférieur à la moyenne des docteurs.

5 ans après leur soutenance, 97% ont un emploi, il s'agit d'un taux parmi les plus élevé à l'échelle des ED.

Source : Enquête Devenir des Docteurs 2020, promotion 2015 et 2017, Ecole des docteurs de Toulouse

L'emploi comporte ...



Source : Enquête Devenir des Docteurs 2020, promotion 2015, 2017, et 2019 Ecole des docteurs de Toulouse

LE RÉSEAU INSTITUTIONNEL TOULOUSE ALUMNI DOCTEURS



- Evénements de Toulouse Alumni Docteurs et d'autres pour la poursuite de carrière et le réseautage
- Offres d'emploi
- Portraits d'albumi
- Conseil de recruteurs
- Outils pour la recherche d'emploi, la reconversion, le networking, ...

Compte doctorant (gratuit, bien entendu) à activer sur :

<https://alumni-docteurs.univ-toulouse.fr/contact>

SE FORMER TOUT AU LONG DE SON DOCTORAT

- Se perfectionner dans son métier d'enseignant et de chercheur
- Préparer sa poursuite de carrière
- Construire son réseau

L'EDT propose un catalogue mutualisé de **formations transdisciplinaires** élaboré en accord avec les ED, réparties en 8 axes thématiques et 5 itinéraires pour vous guider dans vos choix de formations.

Ces formations sont accessibles via votre espace ADUM, et vous êtes informé.es de nouvelles sessions de formation dans la newsletter mensuelle et sur les actus ADUM.

Pour visualiser le catalogue évolutif au jour le jour : <https://doctorat.univ-toulouse.fr/inscription-formation>

LE CADRE

Une grande majorité des ED suivent un cadre de formation harmonisé pour l'ensemble du site, suivant les indications de l'arrêté de 2016*.

≥ 100 HEURES

sur 3 ans

suivi obligatoire d'une formation à **l'éthique de la recherche et intégrité scientifique**

**Proportion formations
scientifiques Vs
transdisciplinaires**

=

**1/2 scientifique en fonction
du parcours
1/2 transdisciplinaire
/tronc commun**

**Axes thématiques des
formations**

=

**En fonction du choix de parcours
ALLPH@
=> Diffusion des savoirs : 20h max.
=> Méthodo de la thèse : 7h min.**

**Formations linguistiques
ANGLAIS**

=

**10 heures max.
incluses dans les 100h**



ITINÉRAIRE MÉTIERS DE L'ENSEIGNEMENT SUPÉRIEUR

VOUS AVEZ OU ALLEZ AVOIR DES
MISSIONS D'ENSEIGNEMENT

41%

41% des docteurs diplômé.es 2015 travaillent
dans le domaine de l'enseignement (supérieur
ou secondaire)

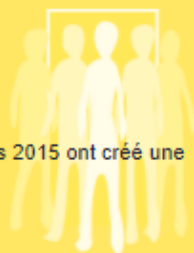


ITINÉRAIRE ENTREPRENARIAT

VOUS VOUS INTÉRESSEZ À LA
CRÉATION D'ENTREPRISE

5%

5% des docteurs diplômé.es 2015 ont créé une
entreprise



ITINÉRAIRE CONNAISSANCE DE L'ENTREPRISE

VOUS VOULEZ DÉCOUVRIR
LE MONDE DE L'ENTREPRISE

40%

40% des docteurs diplômé.es 2015 travaillent
dans le secteur privé ou privé à but non-lucratif



ITINÉRAIRE CARRIÈRES INTERNATIONALES

VOUS ENVISAGEZ UNE CARRIÈRE
À L'INTERNATIONAL

30%

30% des docteurs diplômé.es 2015 occupent un
poste à l'étranger



ITINÉRAIRE RECHERCHE, DÉVELOPPEMENT, EXPERTISE

VOUS SOUHAITEZ ÉVOLUER DANS
LA RECHERCHE.

30%

30% des docteurs diplômé.es 2015 occupent un
poste de Recherche et développement



ÉTHIQUE DE LA RECHERCHE ET INTÉGRITÉ SCIENTIFIQUE

Formation à suivre obligatoirement pendant votre doctorat

⇒ Très courue donc nous vous encourageons à la suivre le + tôt possible dans votre parcours.

POURSUITE DE CARRIÈRE

Formations pratiques, ateliers, rencontres avec des professionnel.les du recrutement et des Docteur.es en poste

ENTREPRENEURIAT

Petits-déjeuners et afterworks, ateliers pratiques de sensibilisation et d'approfondissement

DIFFUSION DES SAVOIRS

Ateliers projets, MT180

MÉTHODOLOGIE DE LA THÈSE, RECHERCHE DOCUMENTAIRE ET PUBLICATIONS

Initiation et approfondissement sur des outils, mind mapping, gestion de ressources, ...

INTERNATIONAL, LANGUES

Cours intensifs ou extensifs FLE et LVE (anglais)

SCIENTIFIQUE

Séminaires interdisciplinaires

FORMATION À LA PÉDAGOGIE UNIVERSITAIRE

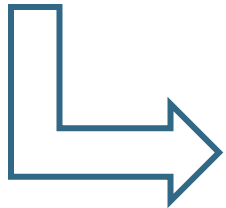
Itinéraire métiers de l'enseignement supérieur

⇒ Pour toutes doctorant.es ayant des missions d'enseignement

Nécessité de suivre un certain nombre d'heures de formation, à choisir dans un catalogue spécifiquement conçus pour vos besoins, évoluant avec votre expérience.

- 24 heures** lors de la 1^{ère} année d'enseignement
- 18 heures** lors de la 2^{ème} année d'enseignement
- 12 heures** lors de la 3^{ème} année d'enseignement

} Pour 40 à 64 heures enseignées / an



Cadre général qui devra être précisé pour chaque ED au cours de l'année

Réunion d'informations le mardi 23 novembre 2021 à 9h en visio

[Résumé catalogue 2021-2022](#)

Un site web lié à votre espace ADUM :

DOCTORAT TOULOUSE <https://doctorat.univ-toulouse.fr/>

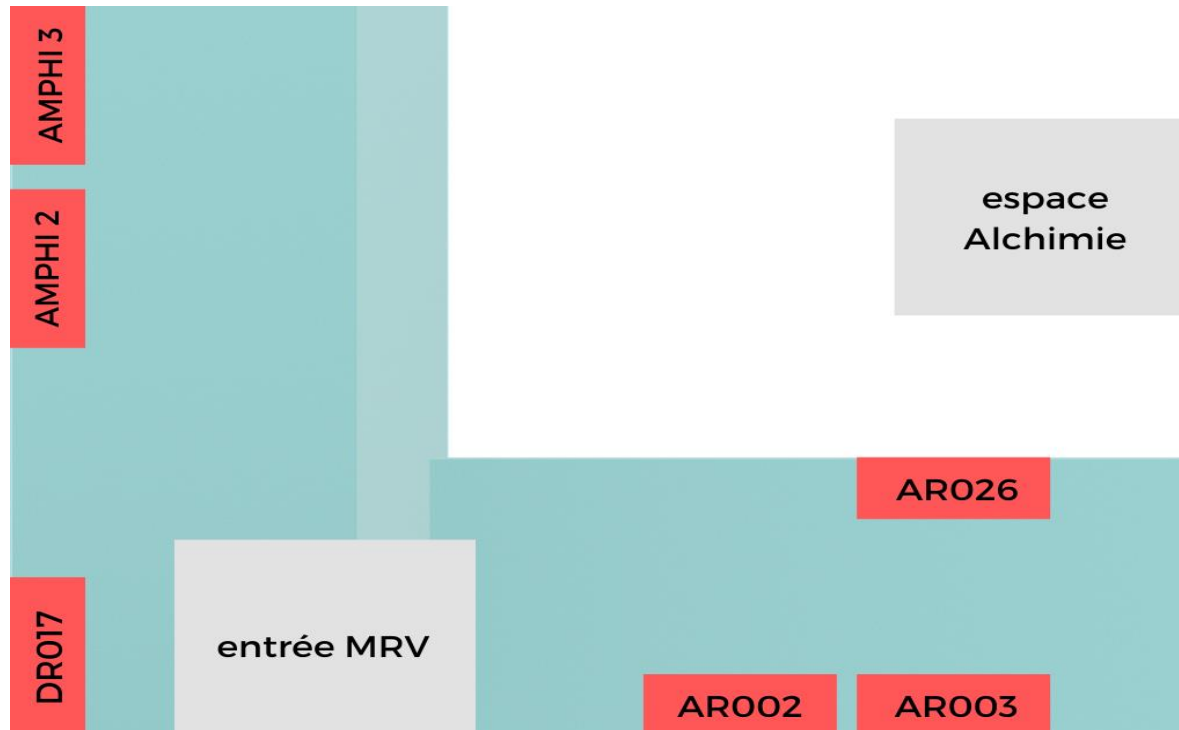
Différentes adresses mails pour nous contacter :

- Formations doctorales : docteur-metier@univ-toulouse.fr
- Observatoire du doctorat : alice.constans@univ-toulouse.fr
- Réseau alumni : alumni.docteurs@univ-toulouse.fr
- Autres : ecoledesdocteurs@univ-toulouse.fr

INFORMATIONS PRATIQUES

Nos bureaux se trouvent à la Maison de la Recherche et de la Valorisation sur le campus d'UT3 (Métro *Faculté de Pharmacie*).

Nos principales salles de formation se trouvent au rdc du bâtiment.



A photograph of a classical university building facade. The central focus is a stone relief featuring a crest with a crown and floral motifs. Below the crest, the word "UNIVERSITE" is carved in large, capital letters. The image is split vertically: the left side shows the original white stone, while the right side is a semi-transparent blue overlay.

AVEZ-VOUS DES QUESTIONS ?